

SPIROTRAP HPF UE022XJF, UE028XJF,
UE075XJF, UE100XJF, UE125XJF

Zastosowanie:

Separator zanieczyszczeń SPIROTRAP HPF służy do usuwania wszelkich zanieczyszczeń stałych z otwartych i zamkniętych instalacji grzewczych z pompami ciepła, wypełnionych cieczami, w których ma miejsce ciągła cyrkulacja czynnika. Dzięki swojej konstrukcji separator SPIROTRAP HPF jest w stanie wyłapywać zanieczyszczenia wielkości od 5 mikrometrów wzwyż, przy małych oporach przepływu. Dodatkowo wyposażony jest w zewnętrzny neodymowy magnes, który skutecznie wspomaga wyłapywanie cząstek magnetytu, będącego dużym zagrożeniem dla pomp i innych, drogich armatur w instalacji oraz filtr siatkowy o wielkości oczek 160 mikrometrów.

Usuwanie zanieczyszczeń odbywa się w sposób ciągły, bez przerywania pracy systemu. Centralna separacja zanieczyszczeń pozwala ograniczyć ilość obejść filtrów, filtrów wymiennych i zaworów odcinających. Wszystko to zapewnia wyciszenie pracy instalacji, przedłużenie żywotności jej elementów i redukcję kosztów obsługi układu.

SPIROTRAP HPF wyposażony jest w obrotową flanszę przyłączeniową, która umożliwia montaż separatora na rurociągach poziomych i pionowych. Oraz intuicyjny obrotowy przełącznik MultiMode z wyraźnie zaznaczonymi pozycjami: praca, odcięcie, płukanie.

Dobór urządzenia ze względu na przepływ w miejscu montażu separatora.

Montaż:

Montaż w pozycji pionowej (oś główna). Montaż w instalacji na powrocie przed pompą ciepła. Przy montażu pamiętać o zachowaniu odpowiedniej odległości od góry (możliwość wyjęcia i czyszczenia filtra siatkowego) i od dołu (dla odpływu do kanalizacji lub naczynia podstawianego w trakcie spustu zanieczyszczeń).

Obsługa:

Po zamontowaniu separator SPIROTRAP HPF w sposób ciągły wyłapuje zanieczyszczenia. Co pewien czas (uzależniony od przewidywanej ilości zanieczyszczeń), należy zdjąć magnes z korpusu i ostrożnie otworzyć zawór w dolnej części separatora, spuszczać nagromadzone w komorze kolekcyjnej zanieczyszczenia do uprzednio podstawionego naczynia lub do kanalizacji. Po zakończeniu czyszczenia zamknąć zawór spustowy i założyć magnes na korpus separatora. Filtr siatkowy, o ile nie wystąpią nieprzewidziane okoliczności, należy sprawdzić i czyścić razem z okresową konserwacją pompy ciepła.

Wykonanie:

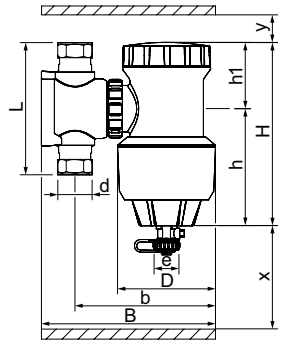
Korpus, kołnierz obrotowy i zawór spustowy z mosiądzu. Spirotuba z miedzi, lut z cyny (SnCu3). Zewnętrzny magnes neodymowy.

| | |
|----------------------------------|---|
| Przyłącze d: | złączka zaciskowa 22 i 28 mm, gwint wewnętrzny Rp 3/4", 1", 1 1/4" |
| Ciśnienie maks.: | 6 bar |
| Ciśnienie min. podczas płukania: | 1 bar |
| Temperatura pracy: | 0-75°C |
| Kvs przy Δp 1 bar: | 10,9 (UE022XJF), 12 |
| Położenie robocze: | oś główna pionowo, montaż na rurociągach poziomych, pionowych |
| Waga netto (przybliżona): | wg tabeli |
| Zastosowanie: | instalacje grzewcze z pompami ciepła; możliwość pracy na mieszaninie wody z glikolem (maks. 50% glikolu) |

Nie nadaje się do wody pitnej, użytkowej oraz z niebezpiecznymi lub łatwopalnymi cieczami.

Zgodność z dyrektywą ciśnieniową PED 2014/68/UE art. 4.3.

| Separator zanieczyszczeń SPIROTRAP HPF z filtrem, magnesem i obrotowym przyłączem | | | | | | | | | | | | | |
|--|----------|----------------------------|---------|---------|----------|---------|---------|---------|---------|------------------------------|-----------|-------------------|------------|
| wielkość | nr kat. | przyłącze d | H mm | h mm | h1 mm | L mm | D mm | B mm | b mm | wydatek m ³ /h | Δp kPa | objętość litry | waga kg |
| 22 mm | UE022XJF | złączka zaciskowa 22 mm | 206 | 131 | 75 | 148 | 110 | 196 | 158 | 1,25 | 1,29 | 0,82 | 4,4 |
| 28 mm | UE028XJF | złączka zaciskowa 28 mm | 206 | 131 | 75 | 148 | 110 | 196 | 158 | 2,0 | 2,78 | 0,82 | 4,4 |
| 3/4" | UE075XJF | gwint wewnętrzny Rp 3/4" | 206 | 131 | 75 | 148 | 110 | 196 | 158 | 1,25 | 1,29 | 0,82 | 4,4 |
| 1" | UE100XJF | gwint wewnętrzny Rp 1" | 206 | 131 | 75 | 148 | 110 | 196 | 158 | 2,0 | 2,78 | 0,82 | 4,4 |
| 1 1/4" | UE125XJF | gwint wewnętrzny Rp 1 1/4" | 206 | 131 | 75 | 148 | 110 | 196 | 158 | 2,0 | 2,78 | 0,82 | 4,4 |



ciśnienie maks. 6 bar
temp. maks. 75°C

x > 200 mm | y > 200 mm | e - G 3/4"

Prędkość przepływu do 1 m/s

| Izolacje dla separatorów zanieczyszczeń SPIROTRAP HPF | | | | | | | | | | |
|---|--|---------|---------|----------|---------|---------|---------|---------|--|--|
| typ / numer katalogowy | nr kat. separatora zanieczyszczeń | H mm | h mm | h1 mm | L mm | D mm | B mm | b mm | | |
| TUF075 | UE022XJF (22 mm) UE075XJF (3/4") | 287 | 189 | 98 | 149 | 147 | 217 | 180 | | |
| TUF125 | UE028XJF (28 mm) UE100XJF (1") UE125XJF (1 1/4") | 287 | 189 | 98 | 149 | 147 | 217 | 180 | | |

