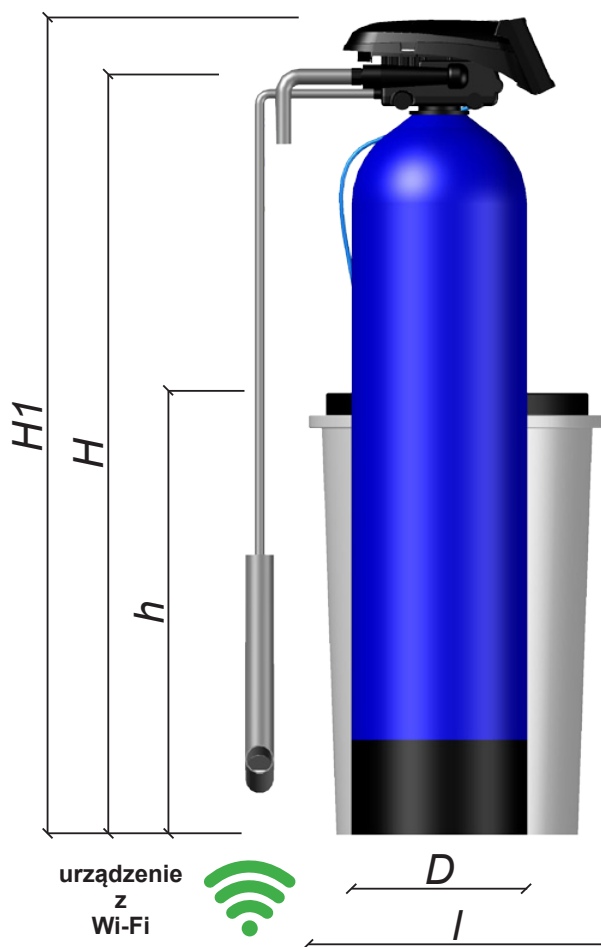


SaoCal					
Typ zmiękczacza	600	900	1200	1500	
Waga bez wody [kg]	67	92	120	150	
Wysokość H1 [mm]	1560	1560	1832	1817	
Wysokość H [mm]	1442	1442	1720	1705	
Średnica zewn. butli D [mm]	336	336	369	406	
Wysokość zbiornika na sól h [mm]	843	843	843	1123	
Szerokość zbiornika na sól l [mm]	565	565	565	565	
Napięcie zasilania [V]	DC 12V z adaptera AC 230V				
Pobór mocy [W]	~ 24				
Częstotliwość pracy AC [Hz]	50/60				
Przyłącza	1"				
Wielkość zbiornika soli [l]	85	140	140	190	
Typ regeneracji	objętościowa, współprądowa				
Pojemność jonowymienna [m ³ /°fH]	246	370	493	616	
Przepływ w zależności od twardości wody [m ³ /h]	< 30° fH	5,5	5,5	5,5	5,5
	30° - 50° fH	5,5	5,5	5,5	5,5
	> 50° fH	4,8	5,5	5,5	5,5
Zużycie soli na regenerację [kg]	7,2	10,8	14,4	18,0	
Zawartość żelaza [mg/dm ³]	mniejsza niż 0,2				
Zawartość manganu [mg/dm ³]	mniejsza niż 0,05				
Ciśnienie wody [bar]	min. 2 - maks. 8				
Temperatura wody [°C]	min. 2 - maks. 30				
Temperatura zewnętrzna [°C]	min. 2 - maks. 48				
Wolna przestrzeń nad urząd. [mm]	500				



Zastosowanie:

Zmiękcacz wody typu SaoCal chroni instalację wodną i podgrzewacze wody przed osadzaniem się węglanu wapnia, który powoduje utrudnienie przepływu wody i prowadzi do zbyt wysokiego zużycia energii. Poprzez ochronę urządzeń i zaworów zapobiega się wydatkom na naprawę. Zużycie środków piorących i detergentów jest dużo mniejsze przy stosowaniu zmiękczonej wody w stosunku do użycia wody twardej. Zmiękcacz wody SaoCal dobrany w zależności od wielkości przepływu dla domów jedno- i wielorodzinnych zapewnia, że zmiękczona woda jest dostępna w każdym punkcie poboru.

Zasada działania

SaoCal to system ze zbiornikiem żywicy umożliwiającym wymianę jonów wapnia na jony sodu. Dzięki zastosowaniu nowoczesnego sterowania do procesu regeneracji użyta zostaje niewielka ilość soli i wody. Regeneracja przeprowadzana jest automatycznie w systemie objętościowym, z możliwością dodatkowego wymuszenia regeneracji co określony czas. Zaleca się wybór wymuszonej regeneracji, gdy woda nie jest pobierana przez użytkowników (np. w nocy), ponieważ podczas regeneracji do instalacji płynie woda twarda - nie zmiękczona.

Instalacja

Aby zapobiec nieprawidłowemu działaniu zmiękczacza wody należy koniecznie zainstalować filtr do wody pitnej np. Ratio lub DRUFI+. W przypadku występowania większych ciśnień należy koniecznie zamontować reduktor ciśnienia lub filtr z reduktorem. Woda przeznaczona do zmiękczenia powinna być również wolna od manganu i żelaza. Dzięki temu zapewnimy trwałość i wysoką wydajność żywicy jonowymiennej (powyżej 10 lat).

Sterownik jest fabrycznie wyposażony w wewnętrzny moduł wi-fi i kartę sieciową LAN. Podłączenie sterownika do sieci internetowej (poprzez dedykowaną stronę) umożliwi podgląd i zdalne zarządzanie sterownikiem. Umożliwi też aktualizację oprogramowania i zapewni użytkownikowi uzdatniacza dużo szersze wsparcie techniczne ze strony instalatora i/lub producenta sterownika. Dostępna jest także bezpłatna aplikacja mobilna "HUSTY" na telefony, smartfony (do pobrania z Google Play, App Store).

Sterownik zmiękczacza może współpracować z zabezpieczeniami przed wyciekami "SaoCal leak protect V-B/V-B-S" i czujnikami podłogowymi "SaoCal leak protect S".

Wykonanie

Wszystkie części funkcjonalne wykonano z wysokiej jakości tworzyw sztucznych. Obudowa jest wykonana z termoplastu odpornego na udary mechaniczne a części uszczelniające z elastomeru odpornego na starzenie. Pozostałe części funkcjonalne wykonano ze stali nierdzewnej i z brązu (z niską zawartością ołowiu) odpornego na dezynfekcję. Wszystkie materiały spełniają wymagania techniczne.

UWAGA: Złoże po pewnym czasie traci swoje właściwości - należy je wymienić na nowe!

Należy zawsze stosować się do zaleceń i wskazówek zawartych w instrukcji obsługi urządzenia.

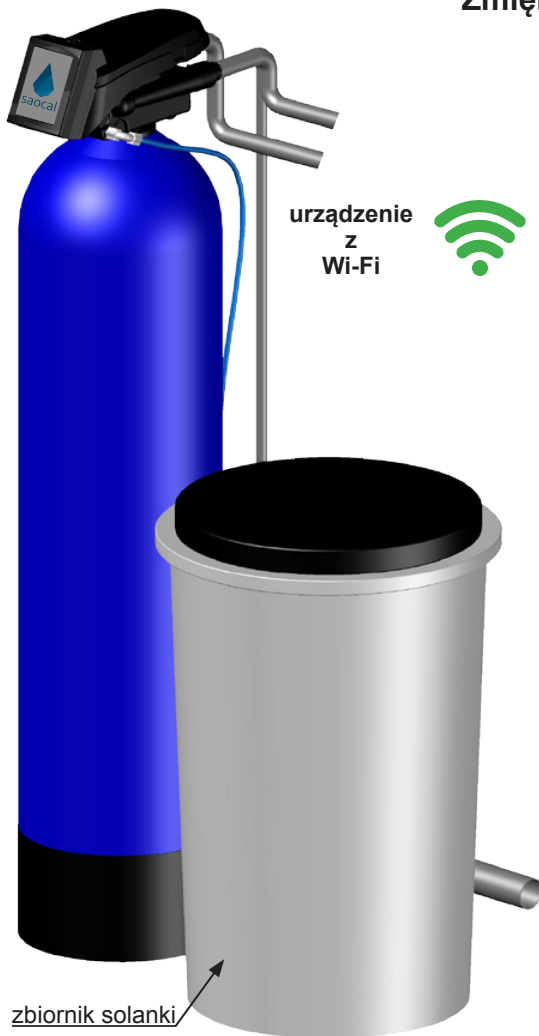
W szczególności pamiętać o przeprowadzeniu raz w roku czyszczenia zbiornika soli i przeglądzie zmiękczacza przez autoryzowany serwis.

Zastrzega się prawo do błędów w druku, pomyłek i zmian technicznych.

HUSTY

ul. Rzepakowa 5e, 31-989 Kraków, tel. 12/645-03-04, 12/645-03-33, e-mail: info@husty.pl www.husty.pl

Zmiękczaczy wody SaoCal

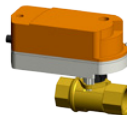


zbiornik solanki

urządzenie
z
Wi-Fi



SaoCal leak protect V-B
(opcja)



SaoCal leak protect V-B-S
(opcja)



SaoCal leak protect S
(opcja)



Aplikacja mobilna Husty - do pobrania za pomocą kodu QR. Po jego zeskanowaniu użytkownik zostaje przekierowany do sklepu Google Play lub App Store (w zależności od systemu operacyjnego urządzenia). Zainstalowana aplikacja pozwala użytkownikowi na nadzorowanie, wprowadzanie ustawień i przeglądanie statystyk uzdatniacza wody. Umożliwia też obsługę zabezpieczenia przed wyciekami "SaoCal leak protect V-B/V-B-S" i czujnika podłogowego "SaoCal leak protect S" (należy je zamówić oddzielnie).

Zbiornik solanki - zbiornik z tworzywa z regenerantem wykorzystywanym do płukania złoża.



Zmiękczaczy fabrycznie wyposażony jest w czujnik ciśnienia wody SaoCal Press z przewodem długości 1,5 lub 2,5 metra. Dzięki ciągłemu pomiarowi ciśnienia, sterownik zmiękczaczy może precyzyjnie dozować ilość solanki i wody podczas regeneracji złoża żywicy.



Zawór obejściowy SaoCal bypass DN 25 / 32 (nr kat. 19185.05) - służy do szybkiego i niezawodnego podłączenia do instalacji wody użytkowej urządzeń typu zmiękczaczy SaoCal, odzłaziacz SaoCal Fe, itp. Zawór spełnia wszystkie funkcje klasycznego obejścia. Kompaktowe wykonanie gwarantuje łatwość obsługi przy niewielkiej ilości miejsca w instalacji. Odpowiednie położenie zaworu obejściowego uzyskuje się dzięki właściwemu ustawieniu pokręteł wykonanych w technologii Easy-Top.

Zawór obejściowy montowany jest na rurociągu za pomocą flanszy uniwersalnej. Jej budowa i kształt (układ w kwadracie) umożliwia wygodną instalację, niezależnie od kierunku przepływu wody oraz bez względu na to, czy rurociąg prowadzony jest poziomo czy pionowo.

Sieć
Internet przez **LAN**

Info - dane z instalacji

Dostępne Sieci Wi-Fi

produkcja
Połączono

Możliwy jest także zdalny nadzór urządzenia za pomocą komputera, smartfona, poprzez dedykowany serwis internetowy. W "Ustawieniach" sterownika należy wybrać odpowiednią sieć. Po połączeniu się z wybraną siecią można się zalogować do serwisu pod adresem:

aplikacja.husty.pl
app.husty.pl

Dzięki temu uzyskać można m.in. zdalny podgląd urządzenia. Podłączenie urządzenia do internetu umożliwia także aktualizację oprogramowania i zapewnia użytkownikowi uzdatniacza dużo szersze wsparcie techniczne ze strony instalatora i/lub producenta.

Witaj z powrotem
Zaloguj się na swoje konto, aby kontynuować

Email
Wprowadź swój email

Hasło
Wprowadź hasło

[Zapomniałeś hasła?](#)

Zaloguj się

[Nie masz konta? Zarejestruj się](#)