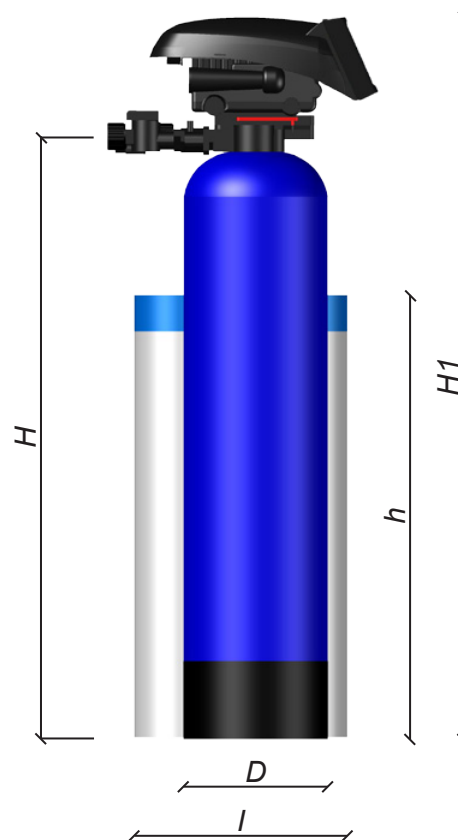


SaoCal duplex równoległy		
Typ zmiękczacza	900	
Waga bez wody [kg]	108	
Wysokość H1 [mm]	1307	
Wysokość H [mm]	1197	
Średnica zewn. butli D [mm]	257	
Wysokość zbiornika na sól h [mm]	790	
Szerokość zbiornika na sól l [mm]	380	
Napięcie zasilania [V]	DC 12V z adaptera AC 230V	
Pobór mocy [W]	~ 24	
Częstotliwość pracy AC [Hz]	50/60	
Przyłącza	1"	
Wielkość zbiornika soli [l]	2 x 85	
Typ regeneracji	objętościowa, współprądowa	
Pojemność jonowymienna [m <sup>3</sup> /fH]	396	
Przepływ w zależności od twardości wody [m <sup>3</sup> /h]	< 30° fH	7,0
	30° - 50° fH	7,0
	> 50° fH	7,0
Zużycie soli na regenerację jednej butli [kg]	5,4	
Zawartość żelaza [mg/dm <sup>3</sup> ]	mniejsza niż 0,2	
Zawartość manganu [mg/dm <sup>3</sup> ]	mniejsza niż 0,05	
Ciśnienie wody [bar]	min. 2 - maks. 8	
Temperatura wody [°C]	min. 2 - maks. 30	
Temperatura zewnętrzna [°C]	min. 2 - maks. 48	
Wolna przestrzeń nad urządz. [mm]	500	

urządzenie  
z  
Wi-Fi



### Zastosowanie:

Zmiękcacz wody typu SaoCal chroni instalację wodną i podgrzewacze wody przed osadzaniem się węglanu wapnia, który powoduje utrudnienie przepływu wody i prowadzi do zbyt wysokiego zużycia energii. Poprzez ochronę urządzeń i zaworów zapobiega się wydatkom na naprawę. Zużycie środków piorących i detergentów jest dużo mniejsze przy stosowaniu zmiękczonej wody w stosunku do użycia wody twardej. Zmiękcacz wody SaoCal dobrany w zależności od wielkości przepływu dla domów jedno- i wielorodzinnych zapewnia, że zmiękczona woda jest dostępna w każdym punkcie poboru.

### Zasada działania

SaoCal duplex równoległy to system z dwoma zbiornikami żywicy umożliwiającym wymianę jonów wapnia na jony sodu. System równoległy stosowany jest w sytuacji, gdy potrzebna jest duża ilość wody miękkiej - korzystamy z obydwu butli w tym samym czasie. Dzięki zastosowaniu systemu współprądowego do procesu regeneracji użyta zostaje niewielka ilość soli i wody. Regeneracja przeprowadzana jest w systemie objętościowym z możliwością dodatkowego wymuszenia regeneracji co określony czas.

### Instalacja

Aby zapobiec nieprawidłowemu działaniu zmiękczacza wody należy koniecznie zainstalować filtr do wody pitnej np. Ratio lub DRUFI+. W przypadku występowania większych ciśnień należy koniecznie zamontować reduktor ciśnienia lub filtr z reduktorem. Woda przeznaczona do zmiękczenia powinna być również wolna od manganu i żelaza. Dzięki temu zapewnimy trwałość i wysoką wydajność żywicy jonowymienną (powyżej 10 lat).

Sterownik jest fabrycznie wyposażony w wewnętrzny moduł wi-fi. Podłączenie sterownika do sieci internetowej (poprzez dedykowaną stronę) umożliwia podgląd i zdalne zarządzanie sterownikiem. Umożliwia też aktualizację oprogramowania i zapewnia użytkownikowi uzdatniacza dużo szersze wsparcie techniczne ze strony instalatora i/lub producenta sterownika. Dostępna jest także bezpłatna aplikacja mobilna "HUSTY" na telefony, smartfony (do pobrania z Google Play, App Store).

Sterownik zmiękczacza może współpracować z zabezpieczeniami przed wyciekami "SaoCal leak protect V-B/V-B-S" i czujnikami podłogowymi "SaoCal leak protect S".

### Wykonanie

Wszystkie części funkcjonalne wykonano z wysokiej jakości tworzyw sztucznych. Obudowa jest wykonana z termoplastu odpornego na udary mechaniczne a części uszczelniające z elastomeru odpornego na starzenie. Pozostałe części funkcjonalne wykonano ze stali nierdzewnej, brązu i mosiądzu (z niską zawartością ołowiu) odpornego na korozję. Wszystkie materiały spełniają wymagania techniczne.

**UWAGA: Złoże po pewnym czasie traci swoje właściwości - należy je wymienić na nowe!**

**Należy zawsze stosować się do zaleceń i wskazówek zawartych w instrukcji obsługi urządzenia.**

**W szczególności pamiętać o przeprowadzeniu raz w roku czyszczenia zbiornika soli i przeglądzie zmiękczacza przez autoryzowany serwis.**

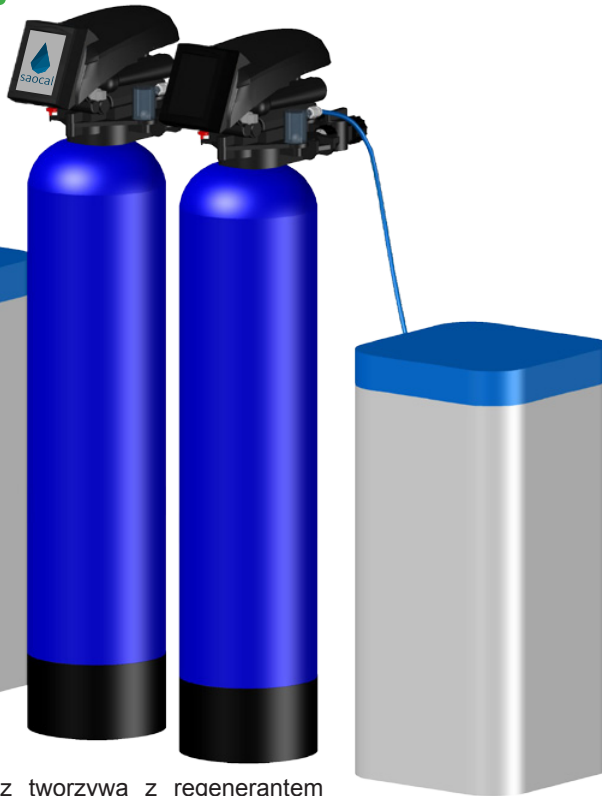
Zastrzega się prawo do błędów w druku, pomyłek i zmian technicznych.

HUSTY

ul. Rzepakowa 5e, 31-989 Kraków, tel. 12/645-03-04, 12/645-03-33, e-mail: info@husty.pl www.husty.pl

# Zmiękcacz wody SaoCal 900 duplex równoległy

urządzenie  
z  
Wi-Fi



zbiornik solanki

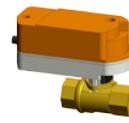
**Zbiornik solanki** - zbiornik z tworzywa z regenerantem wykorzystywanym do płukania złoża.



**Aplikacja mobilna Husty** - do pobrania za pomocą kodu QR. Po jego zeskanowaniu użytkownik zostaje przekierowany do sklepu Google Play lub App Store (w zależności od systemu operacyjnego urządzenia). Zainstalowana aplikacja pozwala użytkownikowi na nadzorowanie, wprowadzanie ustawień i przeglądanie statystyk uzdatniacza wody. Umożliwia też obsługę zabezpieczenia przed wyciekami "SaoCal leak protect V-B/V-B-S" i czujnika podłogowego "SaoCal leak protect S" (należy je zamówić oddzielnie).



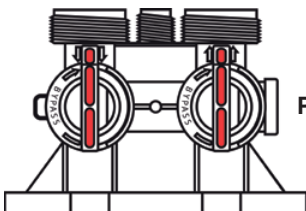
SaoCal  
leak protect V-B  
(opcja)



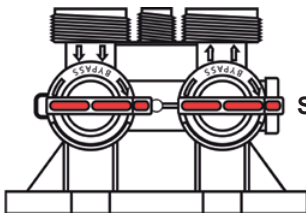
SaoCal  
leak protect V-B-S  
(opcja)



SaoCal  
leak protect S  
(opcja)



PRACA NORMALNA



SERWIS / KONSERWACJA

**Zawór obejściowy**, będący w komplecie, pozwala szybko i niezawodnie podłączyć lub odłączyć od instalacji wody użytkowej zmiękcacz SaoCal. Zawór spełnia wszystkie funkcje klasycznego obejścia. Kompaktowe wykonanie gwarantuje łatwość obsługi przy niewielkiej ilości miejsca w instalacji. Odpowiednie położenie zaworu obejściowego uzyskuje się dzięki właściwemu ustawieniu dwóch pokręteł.

**Sieć**  
Internet przez **LAN**

**Info - dane z instalacji**

Dostępne Sieci Wi-Fi

produkcja Połączono

Możliwy jest także zdalny nadzór urządzenia za pomocą komputera, smartfona, poprzez dedykowany serwis internetowy. W "Ustawieniach" sterownika należy wybrać odpowiednią sieć. Po połączeniu się z wybraną siecią można się zalogować do serwisu pod adresem:

**aplikacja.husty.pl**  
**app.husty.pl**

Dzięki temu uzyskać można m.in. zdalny podgląd urządzenia. Podłączenie urządzenia do internetu umożliwia także aktualizację oprogramowania i zapewnia użytkownikowi uzdatniacza dużo szersze wsparcie techniczne ze strony instalatora i/lub producenta.

**Witaj z powrotem**

Zaloguj się na swoje konto, aby kontynuować

Email

Hasło

Zapomniałeś hasła?

Zaloguj się

Nie masz konta? Zarejestruj się